



NO.117

2022年 秋冬号

発行 / 市民ネットワーク・かしわ
〒277-0011

柏市東上町 2-28 第1水戸屋ビル3F
シェアオフィス&コワーキングスペース
「Noblesse Oblige」内

TEL : 080-7628-7737

OPEN : 火・水・金 (※祝日はお休み)
9:00 ~ 13:00

<http://www.kashiwa-net.com>



代表
林 さえこ



市民の **声** を議会に

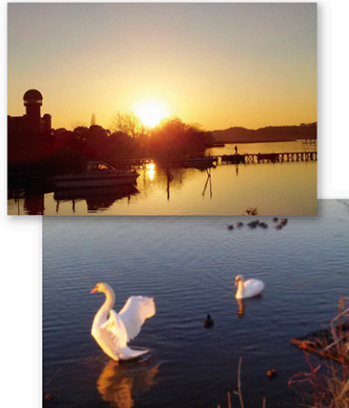


「市民ネットワーク・かしわ」は市民の声を議会に届ける地域政党です。仲間を市議会に送り出し、子育て、教育、福祉、防災などの暮らしの課題に取り組んでいます。せっけん運動やごみ問題に取り組んだ生活クラブ生協の組合員が中心となり、1987年5月1日設立。以後4人の議員を柏市議会に送り出してきました。

きっかけは手賀沼の水質汚染

かつて手賀沼の水は底が透き通って見えるほど澄んでいました。1940年頃まで夏には子ども達が泳いで遊び、漁師は沼の水をすくって飲んでいたといえます。

しかし、戦後の高度経済成長によって手賀沼流域で宅地開発が急速に進むと、大量の生活排水が沼に流れ込み、水質を悪化させました。特に、当時の洗濯用合成洗剤の多くに助剤として配合されていたリン酸塩等によって沼の水が富栄養化し、植物プランクトンが異常増殖したことで、さらに汚濁が進みました。不名誉なことに、1974年から2000年までの27年間、手賀沼は日本一汚濁した湖沼とされていました。



市民ネットワーク・かしわの活動

市民ネットワーク・かしわでは、議会に送り出した議員を代理人と呼び、みんなの声を集めて子育てやごみ、介護の問題を取り上げ続けてきました。そして、議会が終わる度に通信を発行し、市民に議会のことを報告してきました。現在では当たり前の活動ですが、発足した当時はとても驚かれました。

また、代理人は議員報酬の一部を活動費として市民ネットワーク・かしわに寄付し、その使い道を公表してきました。年に一回開く定期総会で決めた方針を基本に、毎月の運営委員会で話し合いながら具体的な活動をしています。今も昔も変わらず、市民参加と情報公開で柏市民のくらしが良くなるように、市議会に働きかけています。

環境問題

35年前から市民ネットワーク・かしわが訴えてきた環境問題は、年々重要度を増していますが、特に温暖化による気候変動は喫緊の課題です。

世界の年平均気温は19世紀後半以降、100年あたり0.72℃ずつ上昇しています。気温上昇率が大きい北半球の中緯度に位置する日本では、100年あたりで1.2℃の上昇です。特に東京などの大都市はヒートアイランド現象が重なり、100年あたりで3.2℃上昇しています。気温の上昇にともなって、熱帯夜(夜間の最低気温が25℃以上の夜)や猛暑日(1日の最高気温が35℃以上の日)は増え、冬日(1日の最低気温が0℃未満の日)は少なくなっています。1日の降雨量が100ミリ以上というような大雨の日数も、長期的に増えている傾向です。

2010年以降、熱中症搬送数は大きく増加し、気温上昇自体から、または気候変動による自然災害により身近な人の命が奪われる未来が、現実味を帯びてきています。私たち大人はもっと気候変動に向き合い、できることをしていかなければいけません。柏市政の中でも、気候変動への対応を重点課題として掲げ、予算を付けていくよう求めています。皆さんの声もぜひ市民ネットワーク・かしわにお届けください。

市民ネットワーク・かしわ運営委員
清水 友美子

くらしは政治

手賀沼の水質汚染の大きな原因が、家庭から出される生活排水、特に合成洗剤にあることに気付いた生活クラブ生協の組合員を中心に、1980年「合成洗剤を追放しせっけん普及及び利用を目指す条例」制定のための直接請求運動が行われました。一市民の政治参加の一步として柏市議会へ直接働きかけたのです。しかし、審議する議員は合成洗剤とせっけんの違いも知らない男性が圧倒的多数を占め、残念ながらこの運動は実りませんでした。

子育て、教育、福祉、ごみの問題など生活の中の課題は全て政治につながっているのに、議会が生活の場とかけ離れていては、私たちのくらしは良くなりません。これをきっかけに「市議会に生活者の声を届けなければいけない」との想いを強くしたことから、1987年5月1日に市民ネットワーク・かしわが設立され、同年8月の選挙で、郡司千代子を柏市議会に送り出すことができました。

NPOせっけんの街

1980年、「手賀沼を守ろう!」と活動を始めた「NPOせっけんの街」ではリサイクルせっけんを作り、販売をしています。市民ネットワーク・かしわはこの活動に賛同し、年に4回廃食油回収を行っています。

集めた油は環境に優しいリサイクルせっけんに生まれ変わります。廃食油の寄付にご協力いただける方は市民ネットワーク・かしわ事務局にご連絡ください。



リサイクルせっけんの
購入はこちらから



市民ネットワーク・かしわの お金のしくみ

市民ネットワーク・かしわは寄付とボランティアで活動する地域政党です。2021年の会計状況を公開し、活動を可視化します。



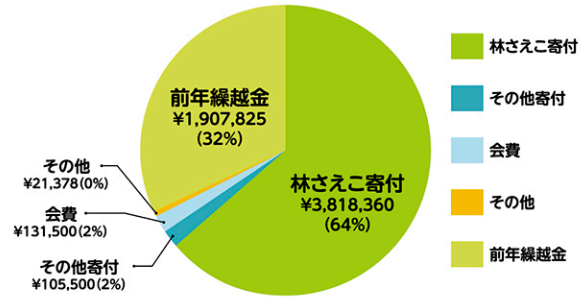
収入について

2021年は4,076,738円の収入がありました。主な収入は市民ネットワーク・かしわ選出の市議会議員、林さえこからの寄付であり、会費や支援者の寄付も重要な収入です。

2021年の議員報酬9,901,320円のうち、林さえこ個人の報酬や保険・年金・退職金等の積立金を除いた3,818,360円が、市民ネットワーク・かしわに寄付されました。

会員の中から市議会議員を立て、議員報酬の一部を寄付してもらうという形をとることで、市民の声を市政へ直接届けることができます。企業などの大手寄付に頼らず、しがらみのない政治活動ができることも大きなメリットです。

市民ネットワーク・かしわ2021年収入



支出について

☑ 人件費

主な費用は事務所運営スタッフ5名×12ヶ月分の手当です。市民ネットワーク・かしわの事務局は今年1名増え、現在6名のスタッフがいます。電話やメールの相談受付、活動における外部との連絡・作業等を有償ボランティアとして行っています。

☑ 選挙積立金

次の選挙に備えておく費用です。2021年は市長選挙に伴う市議会議員補欠選挙実施の可能性があったため、いつもの2.5倍額を積み立てました。

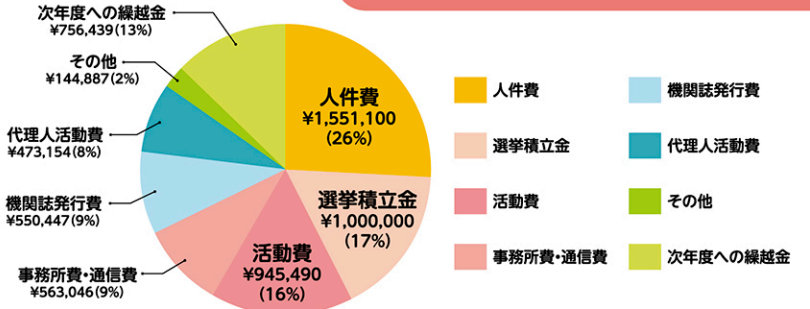
☑ 活動費

市民ネットワーク・かしわで行う活動に関する費用です。内訳は会議費31% (月1回7~9人参加する運営委員会等)、柏市子ども食堂連絡会の運営費29%、講習会開催14%、HP運営15%、その他PC修理活動・せっけん活動・総会開催や関連団体の補助などです。

☑ 事務所費・通信費

コスト削減のため賃貸での事務所設営をやめ、2020年よりコワーキングスペースで活動しています。そのため事務局の電話は携帯電話です。利用料・電話代合わせ42,000円/月ほどです。

市民ネットワーク・かしわ2021年支出



☑ 機関誌発行費

「市民ネットワーク・かしわ通信〇△□」の発行費用です。年2回、各25,000部を発行しています。原稿デザインから印刷・配布までの全ての費用が含まれています。

☑ 代理人活動費

市議会議員には政務活動費が支給されますが、林さえこの議員活動には足りないため補助しています。95%が「林さえこの柏市議会レポート」(年4回)の発行に使われています。

☑ その他

学習会開催経費や他団体の会費等。

会計から

市民ネットワーク・かしわの会計を任されて3年目になります。政治に使われるお金って不透明な部分が多いな~と思っていたのですが、会計になり考えが大きく変わりました。クリーンで献身的な地域政党が柏市政に関わっている事をとても嬉しく感じています。
市民ネットワーク・かしわ事務局長・会計 大関 亜矢子

市民インターン募集

「市民ネットワーク・かしわ」は市民の声を議会に届ける地域政党です。活動を体験できる市民インターンを募集します。学生、パパママ、会社員、シニア... 柏市政に関心のある方ならどなたでも大歓迎!

《体験できる主な活動》

議会傍聴、政策研究、広報紙づくり、市政調査、市民相談、SNS 運用、ポスティング、ビラ配布、子ども食堂支援、学習支援ボランティア、電磁波測定など

《その他》

- 活動期間や活動頻度、体験内容は、本人の希望を元に受け入れ態勢を調整します。
- 交通費や必要な活動経費は支給します。



まずはお気軽にご相談ください。

パソコン修理 お気軽にご相談ください!



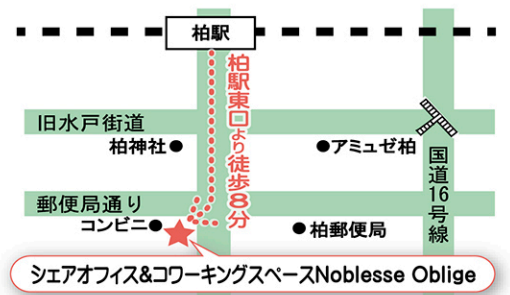
お見積りは無料! お問い合わせは市民ネットワーク・かしわまで!

市民ネットワーク・かしわ&林さえこ事務所

〒277-0011 柏市東上町2-28 第1水戸屋ビル3F
シェアオフィス&コワーキングスペースNoblesse Oblige内
TEL:080-7628-7737

OPEN:火・水・金 9:00~13:00
(※祝日はお休み)

お問い合わせは電話もしくはHPの問い合わせフォームよりお願いいたします。
(※FAXはありません。)



会員募集

市民ネットワーク・かしわ

活動にご参加ください。年会費 / 1,000円
カンパによるご支援もお待ちしております。
郵便振替口座 / 00130-8-71999

会員には、以下のお知らせをお送りします。

- 市民ネットワーク・かしわ通信〇△□(年2回)
- 林さえこの柏市議会 Report (年4回)